

KURTYNY DYMOWE STAŁE GSF KDS

Kurtyny dymowe **GSF KDS GLOBAL SYSTEM** przeznaczone są do stosowania w budynkach jako wydzielenie stref dymowych. Podstawowymi zadaniami kurtyń dymowych są:

- stworzenie zbiornika dymu poprzez gromadzenie i ograniczenie jego transportu,
- ukierunkowanie dymu do wcześniej określonego miejsca,
- zapobieganie lub opóźnianie napływania dymu do innych stref lub pustek powietrznych.

Ze względu na konstrukcję, kurtyny dymowe mogą być łączone modułowo, co pozwala tworzyć zabezpieczenia w pomieszczeniach o dużych powierzchniach. Kurtyny dymowe wymagane są przede wszystkim w budynkach użyteczności publicznej.



▶ RODZAJE KURTYN DYMOWYCH

- Ze względu na sposób pracy

GSF KDS Kurtyny dymowe stałe

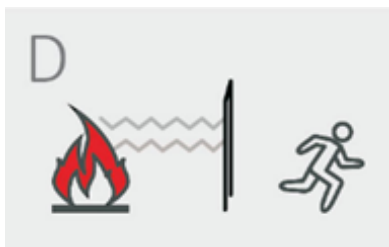
GSF KDR Kurtyny dymowe ruchome

- Ze względu na odporność ogniową

KDS D₆₀₀ 160 - kurtyna dymowa w temperaturze do 600°C wykazuje odporność do 160 minut

▶ BUDOWA KURTYN DYMOWYCH STAŁYCH GSF KDS GLOBAL SYSTEM

Kurtyny dymowe składają się z : płaszcza kurtyń wykonanego z tkaniny przeciwpożarowej, elementu mocującego oraz listwy balastowej.



Ograniczenie rozprzestrzeniania się dymu ✓

Stworzenie zbiornika dymu ✓

Ukierunkowanie dymu ✓

▶ INFORMACJE DODATKOWE

Płaszcz kurtyń dymowej stałej zawsze utrzymywany jest w pozycji otwartej, czyli w każdym momencie kurtyna jest gotowa do pracy wydzielając odpowiednią strefę pożarową

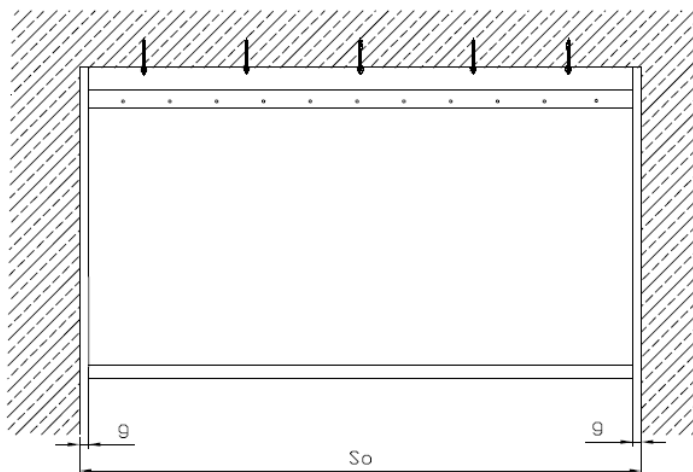
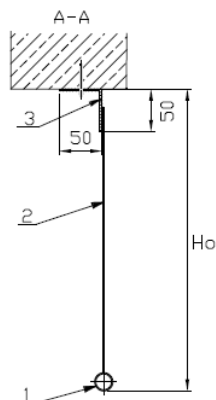
Kurtyny dymowe **GSF KDS GLOBAL SYSTEM** wykonane są zgodnie z wytycznymi norm: **EN 12101-1:2005 + A1:2006** System rozprzestrzeniania się dymu i ciepła, Część 1: Wymagania techniczne dotyczące kurtyń dymowych.

WARUNKI ZABUDOWY

GSF KDS D₆₀₀ 160

Warunki zabudowy określa niezbędna przestrzeń, jaka jest wymagana do montażu kurtyn dymowych. Wszystkie nieujęte wymiary w warunkach zabudowy należy ustalać indywidualnie.

MONTAŻ SUFITOWY

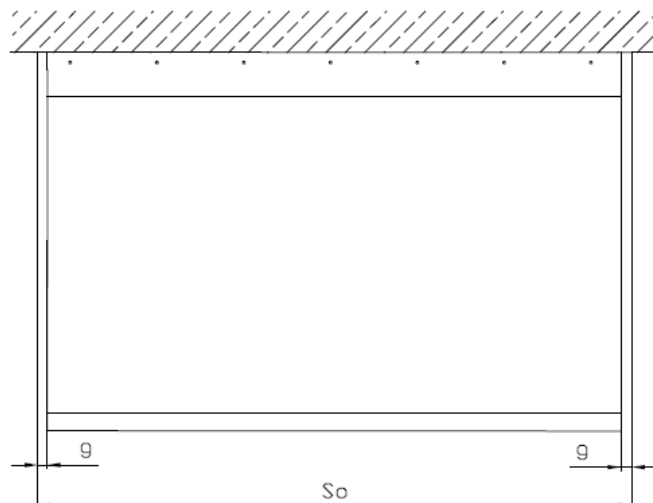
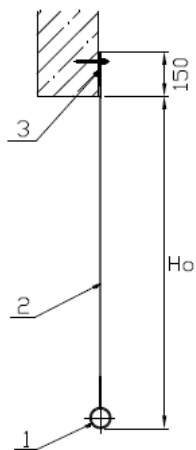


Klasa	Maksymalna szerokość So [mm]	Maksymalna wysokość Ho [mm]
D ₆₀₀ 160	bez ograniczeń	4550

g = 20mm dla Ho ≤ 2000 mm
g = 40 mm dla Ho >2000 ≤ 4550mm

1. Balast
2. Płaszcz kurtyny
3. Kątownik montażowy

MONTAŻ NAŚCIENNY



Klasa	Maksymalna szerokość So [mm]	Maksymalna wysokość Ho [mm]
D ₆₀₀ 160	bez ograniczeń	4550

g = 20mm dla Ho ≤ 2000 mm
g = 40 mm dla Ho >2000 ≤ 4550mm

1. Balast
2. Płaszcz kurtyny
3. Płaskownik montażowy

Uwaga:

Powierzchnia do montażu kurtyn dymowych musi być pionowa i równa (gładka), tolerancja +1mm/m.

W innym przypadku przed montażem zleceniodawca zobowiązany jest do wyrównania powierzchni.

Montując kurtynę dymową należy dopasować ją szczelnie do przyległych przegród.

Dokumentacja wykonana przez firmę GLOBAL SYSTEM jest chroniona prawem autorskim.

Producent ma prawo zmienić wymiary zabudowy podczas wykonywania zlecenia.

Producent w przypadku zamówienia zastrzega sobie formę legalizacji produktu.

Wszystkie dodatkowe informacje do ustalenia z Działem Technicznym GLOBAL SYSTEM